

# DFG JAPAN

Partner in machine part

TEL045-306-6182FAX 045-306-6183

<http://dfg-japan.co.jp>

E-mail:[info@dfg-japan.co.jp](mailto:info@dfg-japan.co.jp)



## ご挨拶

---

弊社は、社名の由来でもあります「夢・闘志・成長」を社訓に掲げ、従業員一人ひとりが仕事に夢と困難に立ち向かう勇気を持ち、社会貢献と自分自身を育成することを念頭に業務に取り組んでおります。

そしてお客様が「満足と安心」が出来る製品と、お客様の「笑顔」を製造出来る様、日々挑戦してまいります。

また、弊社ではISO9001を認証取得し、品質マネジメントシステム（QMS）を通して、お客様や市場ニーズに応えるための品質活動を行っております。

私たちのQMSは製品の品質だけでなく、サービスの品質、従業員の品質など事業活動におけるすべての品質が対象であり、ISO9001の「計画・実施・評価・改善」というサイクルをシステム・プロセス・個人の各レベルで向上させる事により、継続的に改善を行います。

そして環境保全につきましてもISO14001を認証取得し、環境マネジメントシステム（EMS）を運用し社内全体で地球環境負荷への低減意識を高め、豊かな社会と環境保全の維持向上に貢献いたします。

DFG JAPAN株式会社  
代表取締役社長 鈴木知博

## 会社概要

---

社名	D F G J A P A N 株式会社	
本社工場	〒223-0052 神奈川県横浜市港北区綱島東 6-13-2	
T E L	045(306)6182	
F A X	045(306)6183	
代表者	代表取締役社長 鈴木 知博	
創業	2007 年 5 月	
資本金	1,000 万円	
従業員数	12 人	
取引銀行	川崎信用金庫 綱島支店 さわやか信用金庫 高田支店	
事業内容	産業機械部品製造及び組立て 工作機械周辺部品の製造及び販売	
認証取得	ISO9001 : 2015 (JIS Q 9001 : 2015) ISO14001:2015 (JIS Q 14001:2015)	
自社保有設備	C N C 5 軸複合旋盤	1 台
	C N C 旋盤	4 台
	マシニングセンター	2 台
	C A D ・ C A M	2 台
	表面粗さ測定機	1 台
	三次元測定機	1 台
取引企業	93 社 (2017 年 8 月現在)	

**加工材質**                    ステンレス (303・304・310・316・420・430・440・630…)  
                                 アルミ        (2017・2024・5052・5056・6061・7075・1070)  
                                 伸銅        (C1020・C1100・C5191・C5341・C3604…)  
                                 特殊鋼     (SK・SKD・SCM・SNCM・SACM・SUJ2・S・SS…)  
                                 樹脂        (POM・MC ナイロン・ABS・塩化ビニール…)  
                                 アルミ鋳造品・チタン 等

**社外製作**                    放電ワイヤー加工・研磨加工・スロッター加工  
                                 溶接・熱処理・鍍金・アルマイト・塗装 等

**製品紹介**

- ・ 医療機器部品
- ・ 流量計機器部品
- ・ 塗装装置部品
- ・ 特殊車両部品
- ・ 真空ポンプ関連部品
- ・ 宇宙機器関連部品
- ・ 産業用ブレーキ部品

上記以外にも様々な分野の部品を製造いたしております。



## アルミニウム



$\phi 210 \times 120$



$\phi 120 \times 98$



80 x 85 x 200

8 x 115 x 190



50 x 40 x 90



135 x 140 x 140



30 x 43 x 45

アルミニウム・ステンレス・一般鋼 等



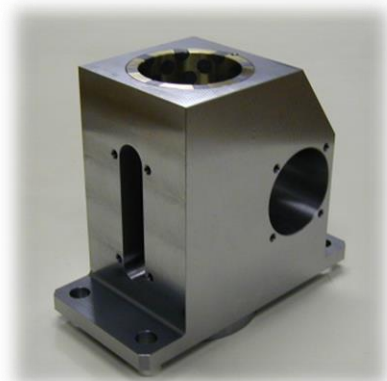
$\phi 120 \times 65$



$\phi 165 \times 69$



$\phi 100 \times 80$



120 x 200 x 245



$\phi 95 \times 46$



32 x 32 x 45





14 x 25 x 68



20 x 40 x 110



100 x 100 x 118



$\phi$  40 x 225



$\phi$  42 x 43



H 36 x 48

# **DFG JAPAN**

Partner in machine part

TEL 045-306-6182 FAX 045-306-6183

**<http://dfg-japan.co.jp>**

**E-mail:[info@dfg-japan.co.jp](mailto:info@dfg-japan.co.jp)**

---